

- **Objectif pédagogique**

L'ISSAE a pour objectif de former des étudiants et des professionnels aux savoirs et savoir-faire nécessaires à la transition agroécologique. Nous utilisons une méthode d'apprentissage actif, que nous avons expérimentée et améliorée depuis 2010.

- **Description de l'outil**

L'ISSAE réunit différentes activités : l'École d'Eté, qui combine 1 semaine de formation avec 2 semaines de travail personnel à distance ; le Stage terrain de 2 jours, qui met en valeur des activités développées par des professionnels et des stakeholders; le Séminaire sur l'apprentissage de l'AE, qui permet des échanges sur les pédagogies actives appliquées à l'AE.

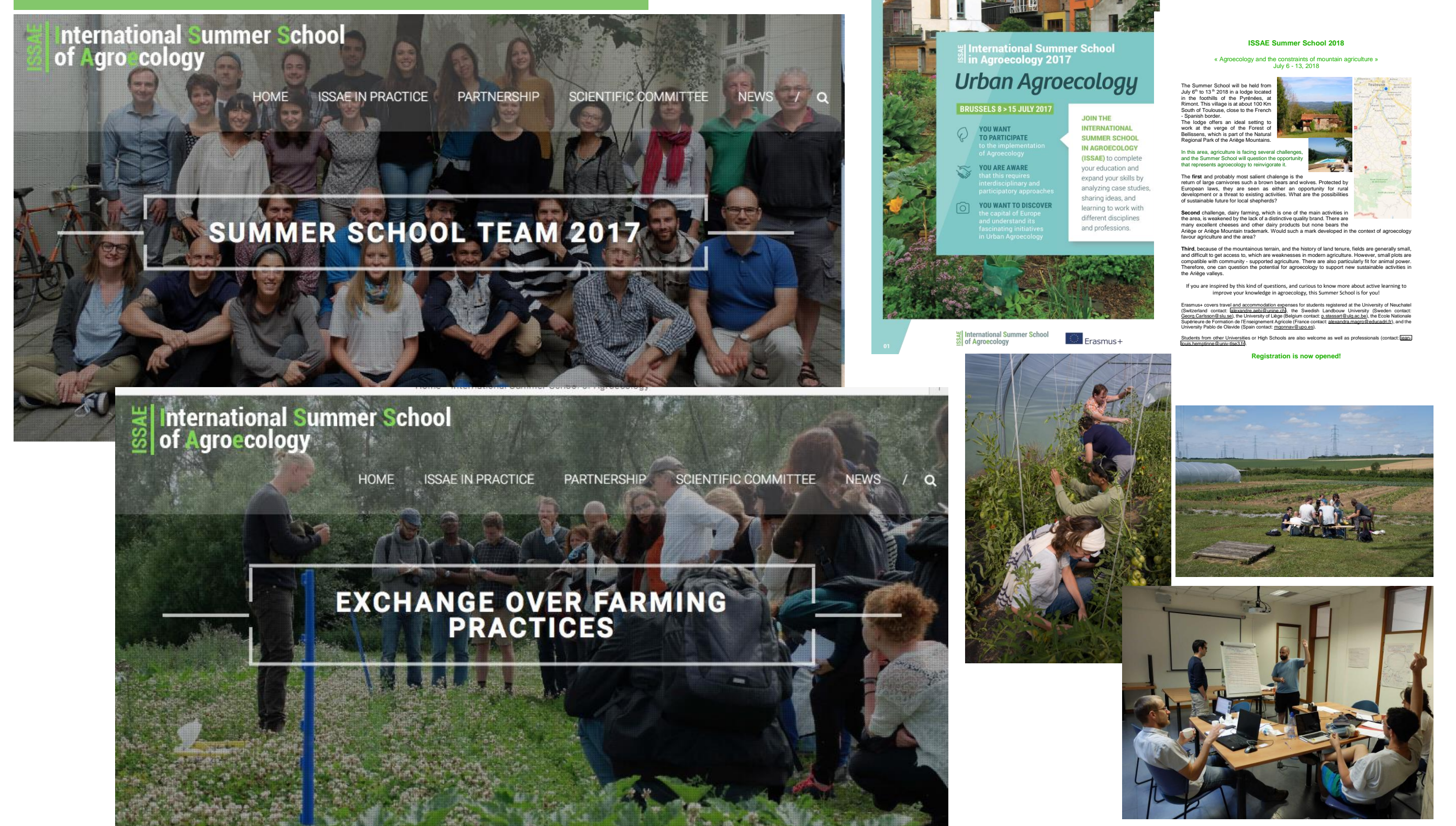
- **En pratique**

Les participants étudient des alternatives au modèle agricole dominant, à travers l'analyse d'un cas d'étude concret et la réponse à une commande (résolution de problème, développement projet,...). Ils travaillent en groupe pluridisciplinaire, de façon autonome, mais sous l'égide d'un tuteur dont le rôle est de faciliter leur progression vers la réponse à la commande: tutorat, pistes documentaires, leçons de restructuration, rencontres avec des personnes ressources, ponctuent les échanges étudiants – tuteur. Cet apprentissage actif s'est montré très efficace et adapté au cadre transdisciplinaire de l'AE.

- **Public cible**

Étudiants de master / doctorat en agronomie, écologie, économie, sociologie,... et des professionnels (enseignants, agents de développement, conseillers, fonctionnaires, agriculteurs).

<http://issae.univ-tlse3.fr>



- **Retour des apprenants**

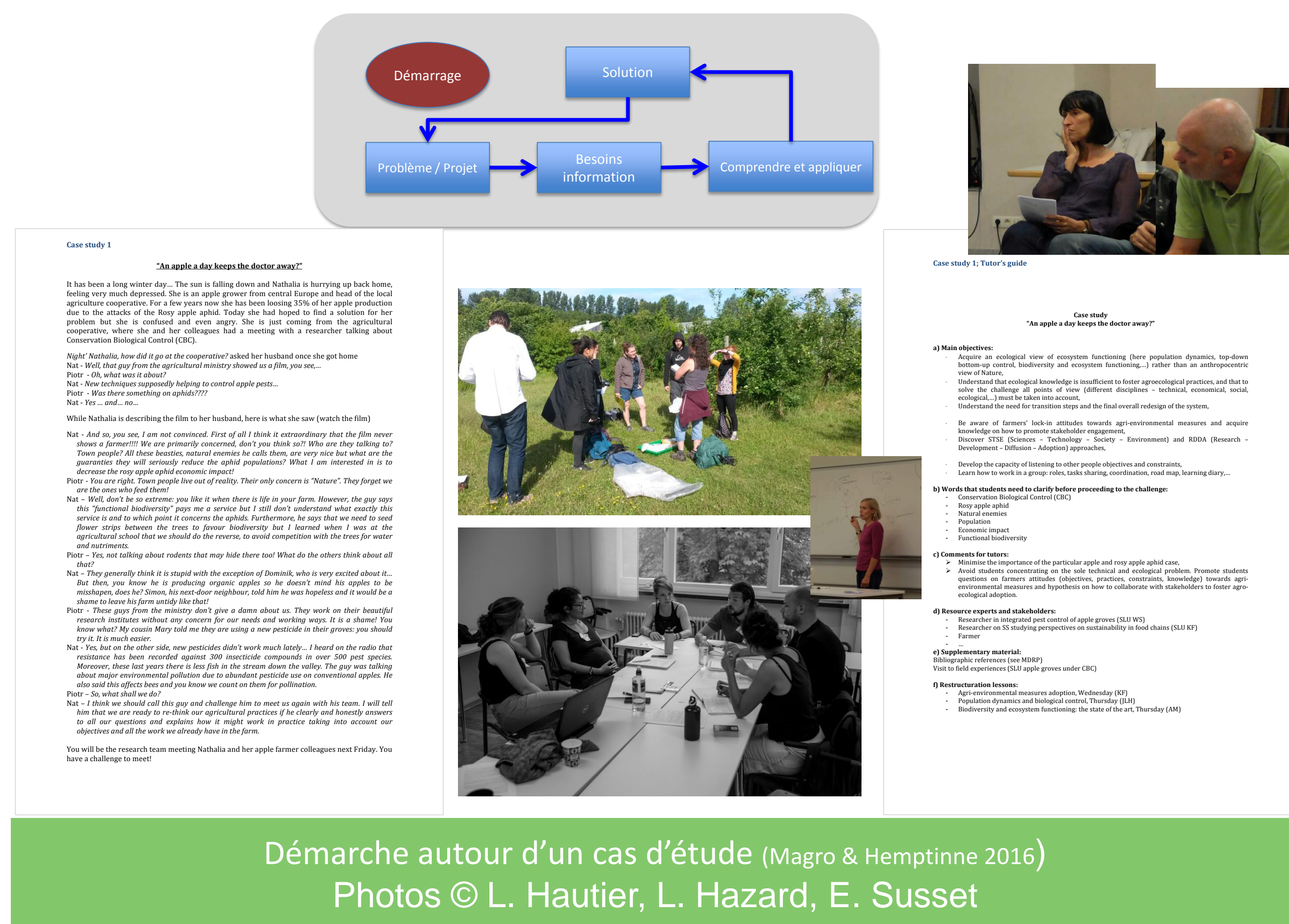
« J'ai expérimenté l'intelligence collective : plus que prendre en compte les différentes dimensions et perceptions de l'AE mais ... en interagissant et en construisant ensemble des idées et des solutions... d'une manière systémique » (mots d'une étudiante)

- **Difficultés rencontrées**

La formation des formateurs: construction du cas d'étude et commande (demande de description exhaustive du cas plutôt que d'aboutissement d'un projet / résolution d'un problème); rôle du tuteur (très dirigiste ou trop éloigné).

- **Conseils et adaptabilité de l'outil**

Méthode pédagogique pouvant servir à la formation d'apprenants de tout niveau. Cependant, il faut adapter l'importance du tutorat en fonction de l'autonomie des apprenants et considérer la possibilité d'avoir des livrables intermédiaires si progression longue.



# Enseigner et apprendre l'agro-écologie

## Références/Contact

Coordonnées des auteurs :  
Alexandra Magro et partenaires ISSAE  
ENSFEA  
Adresse site web: <http://issae.univ-tlse3.fr>  
Mail: [alexandra.magro@educagri.fr](mailto:alexandra.magro@educagri.fr)